

# 5 CLÉS

## pour optimiser son recouvrement amiable

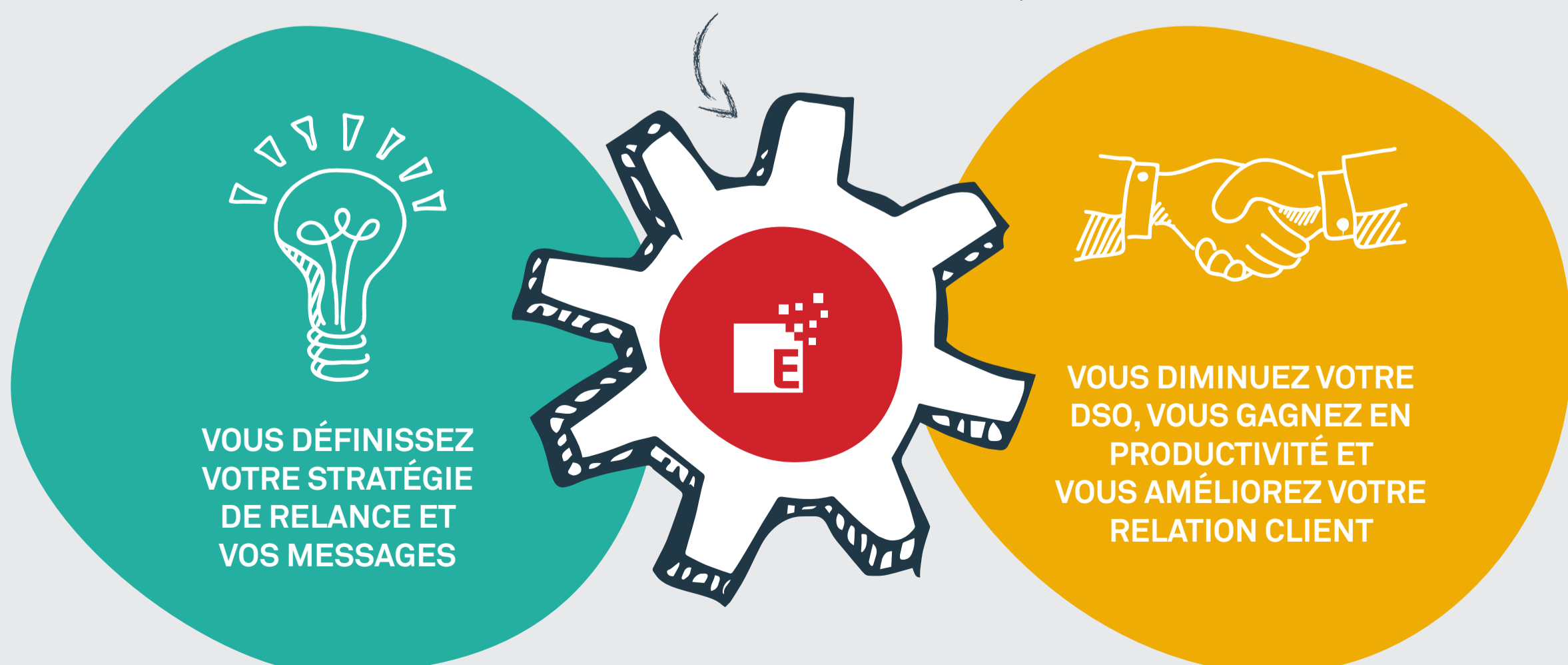
Lorsqu'elle fait le choix de gérer elle-même tout ou partie de son recouvrement, l'entreprise doit s'assurer de l'efficacité des ressources et moyens alloués à cette tâche. Que ce soit en terme d'outils et de stratégie mis en place ou encore de mesures des résultats, comment optimiser ce processus en vue d'obtenir de meilleurs résultats et de réduire significativement son DSO ?

### DÉCOUVREZ LES 5 CLÉS QUI VOUS PERMETTRONT D'OPTIMISER VOTRE RECOUVREMENT AMIABLE.



### UNE SOLUTION UNIQUE POUR LA GESTION DE VOTRE RECOUVREMENT

Le CRM de recouvrement Esker organise le processus de recouvrement et vous donne de la visibilité sur l'ensemble du poste client



Pour en savoir plus, téléchargez le guide pratique 5 clés pour optimiser son recouvrement amiable

[TÉLÉCHARGER](#)